



**GRACIAS POR  
DAR LA CARA  
CON NOSOTROS**



**#CONTIGO  
DAMOS  
LA CARA**



**INFORME ANUAL 2018**



## Ignacio Muñoz Pidal

En nuestra Asociación trabajamos para defender a las personas frente al cáncer luchando contra la enfermedad desde tres ámbitos: **la prevención, el apoyo a pacientes y familiares, y el impulso de la investigación**. Las cifras del 2018 reflejan nuestro esfuerzo por ampliar el número de profesionales de atención psicológica y social y dar respuestas a más personas. Así, nuestras grandes cifras se resumen en casi medio millón de personas atendidas en España; **56M€ en 334 proyectos de investigación** desde 2011; y **más de 1,7 millones de participantes en acciones de prevención**.

Para atender a todas estas personas, en la AECC hemos redoblado esfuerzos tanto humanos como tecnológicos con nuevos canales que facilitan el acceso a nuestros servicios. Una **nueva web y el servicio 24 horas de atención telefónica continuada** son dos de los proyectos que nos van a permitir dar respuesta "aquí y ahora" a la sociedad española. Este servicio 24 horas es el único en Europa que ofrece atención 365 días a pacientes y familiares. El "**Observatorio del Cáncer AECC**" nos marca el camino con estudios, como el realizado sobre el impacto económico de la enfermedad, lo que nos ha permitido solicitar un **Plan de Protección a la Familia con Cáncer**. Este Plan evitaría que cada año, cerca de 27.000 personas entren en riesgo de exclusión social por el único hecho de tener un cáncer.

La investigación sigue siendo otro de los grandes focos de trabajo de nuestra Asociación. Gracias al respaldo de la sociedad civil, **en 2018 hemos financiado proyectos por un total de 19M€** lo que significa que a día de hoy somos la entidad privada que más fondos destina a investigar la enfermedad. La investigación es, junto a la prevención, lo único que permitirá alcanzar el 70% de supervivencia para el año 2030. Lograrlo también depende de que, en nuestro país, haya una **Estrategia Nacional de Investigación en Cáncer**.

En prevención hemos trasladado a la sociedad mensajes para evitar hasta el 50% de los casos de cáncer además de dar un impulso a los **programas de prevención de cáncer de colon** para que en todas las Comunidades Autónomas, las personas mayores de 50 años, puedan detectarse precozmente este tipo de tumor.

Nuestro compromiso es con el futuro. Estamos construyendo la AECC del siglo XXI: más moderna, más cercana y mejor adaptada a las necesidades de la sociedad española. Gracias a las cientos de miles de personas que nos están apoyando para conseguirlo.

### CIFRAS DE LA AECC 2018

Acciones de apoyo, acompañamiento, prevención e investigación.



**490.987**

personas atendidas en acciones de apoyo y acompañamiento



**75.627**

llamadas atendidas por el servicio 24 h. de Infocáncer



**1.770.919**

participantes en acciones de prevención



**56 M€**

invertidos desde 2011 en 334 proyectos de investigación

Estas cifras son **posibles** gracias a:

**29.626** PERSONAS VOLUNTARIAS

**375.761** SOCIOS

**911** EMPLEADOS

**52** SEDES PROVINCIALES

**2.000** SEDES LOCALES

### CIFRAS DEL CÁNCER

Casos nuevos 2018:

**270.363**

Personas afectadas por el cáncer en España:

**1.500.000**

Fuente: Observatorio del Cáncer AECC

# ESTE 2018 LOGRAMOS GRANDES COSAS



## JUNTO A LAS PERSONAS

1. Desde el Observatorio del Cáncer AECC creamos diferentes estudios que nos han permitido mostrar la realidad del cáncer en España para reclamar:



Un **Plan de Protección Integral a las Familias con Cáncer** que evite que 27.000 personas cada año entren en riesgo de exclusión social a causa del diagnóstico de la enfermedad. Reunión con el Defensor del Pueblo y los Secretarios de Estado de Servicios Sociales y Sanidad.



Una **Estrategia Nacional de Investigación en Cáncer**.

2. Ampliamos el servicio de Infocáncer las **24h** los **365 días** del año.

3. Una **nueva web** para acercar información veraz sobre el cáncer y dar **respuestas inmediatas a las necesidades de pacientes y familiares**.

4. Innovamos con nuevos servicios analizando cómo funcionan en modelos piloto.



**Realidad virtual** para sobrellevar la quimioterapia.



Beneficios del **ejercicio físico** en personas con cáncer.

## IMPULSANDO LA INVESTIGACIÓN

Gracias a la investigación se ha conseguido:

- ✓ Visualizar en modelos preclínicos el inicio de la metástasis del melanoma antes de que ocurra e identificar nuevas dianas para frenarla.
- ✓ Identificar cómo eliminar las células tumorales durmientes, responsables de la recaída en un gran número de pacientes de cáncer de colon.
- ✓ Un nuevo tratamiento que podría combatir la metástasis cerebral en pacientes.
- ✓ Desarrollar un método de diagnóstico precoz de cáncer de hígado a través de un análisis de sangre.



# PREVENIR EL CÁNCER

Hasta el 50% de los casos de cáncer se podrían evitar con métodos preventivos entre los que se encuentra la adopción de hábitos de vida saludables. Con esta premisa, la AECC tiene en la prevención de la enfermedad uno de sus objetivos estratégicos y durante el año 2018 **1.770.919 personas se han beneficiado** de los programas cuyo fin es prevenir la enfermedad.

## Y ADEMÁS...

### AECC en Marcha



Cada año más personas se mueven contra el cáncer en las carreras organizadas por la Asociación. En 2018, **426.838 personas** participaron en toda España en "AECC en Marcha" cuyo objetivo es concienciar a la sociedad sobre la importancia del ejercicio como uno de los factores de prevención más importantes.

### Campaña de colon



La AECC continúa con su trabajo de lograr que todas las Comunidades Autónomas tengan implantado al 100% el **Programa de Detección Precoz del Cáncer de Colon**. En 2018, señaló los puntos negros donde el porcentaje de implantación no alcanzó el 20% de la población en edad de riesgo, personas de entre 50 y 69 años.

### Campaña de tabaco



La actividad de la AECC también pasó por ayudar a quienes querían **dejar de fumar de una manera sencilla** tanto con una aplicación móvil, RespirApp, que han usado 20.552 personas, como con programas presenciales totalmente gratuitos que tienen casi el 66% de éxito en el abandono del tabaco.

## PREVENCIÓN INTEGRAL EN NIÑOS Y JÓVENES

**90.619**  
beneficiarios

**14-21 años**  
Jóvenes por la salud  
Fomento de hábitos saludables

**6.446**  
beneficiarios

**10-13 años**  
Actúa (e-learning)  
Prevención general

**68.036**  
beneficiarios

Centros Educativos  
Prevención de tabaco y alcohol

**18.493**  
beneficiarios

**7-9 años**  
El bosque encantado  
Educación emocional

**33.536**  
beneficiarios

**2-9 años**  
Comer bien es divertido  
Alimentación y ejercicio físico



## PREVENCIÓN INTEGRAL EN ADULTOS

**1.069.296**  
beneficiarios

en los programas  
"Solidaridad en la empresa"

**484.493**  
participantes

**2.722**  
conferencias  
sobre prevención



# JUNTO A LAS PERSONAS AFECTADAS DE CÁNCER

Las personas afectadas de cáncer, paciente y familiar, son el objetivo y la razón de ser de la Asociación desde 1953. Hoy la AECC está **disponible las 24h los 365 días del año** a través de diferentes canales:

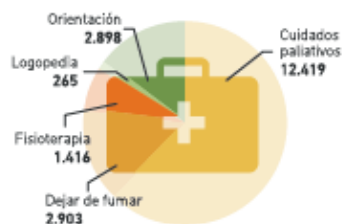


## INTERVENCIONES DE APOYO

**167.691** servicios de apoyo profesional en los que han participado un total de **76.171** beneficiarios

### MÉDICO SANITARIA

19.901 servicios



### EMOCIONALES

39.195 servicios



### SOCIALES

18.726 servicios



### FORMATIVAS Y RECREATIVAS

87.918 acciones



## ATENCIÓN TELEFÓNICA 24H. INFOCÁNCER

Ofrecer **atención 24 horas los 365 días del año** para que ninguna persona afectada por cáncer pueda sentirse sola, es el objetivo del renovado servicio Infocáncer. En 2018, un equipo formado por 27 personas atendió un total de **75.627 llamadas** procedentes de toda España.



## CUIDADOS PALIATIVOS 2018

En el proceso de la enfermedad, la AECC trabaja para mejorar la calidad de vida de pacientes y familiares al final de la vida, donde la vulnerabilidad es mayor. La Asociación ha centrado sus esfuerzos en que se garantice el **acceso a unos cuidados paliativos integrales y multidisciplinares desde dos ámbitos**: solicitando una **Ley de Cuidados Paliativos** y ofreciendo sus servicios de **atención psicosocial a familias** con personas con cáncer al final de la vida.

**4.536**

At. psicológica  
pacientes

**3.049**

At. psicológica  
familiares

**4.208**

At. psicológica  
duelo

**3.587**

Atención  
social

Y además... en el **VII Foro Contra el Cáncer**, "Los problemas no visibles de las personas con cáncer y sus familias", se solicitó una Plan de Protección Integral a la Familia Con Cáncer con el objetivo de corregir una situación en la que cada año, cerca de 27.000 personas, entran en riesgo de exclusión social por el único motivo de tener un cáncer.

# INVESTIGAR EL CÁNCER

## CUANDO LA INVESTIGACIÓN AVANZA, EL CÁNCER RETROCEDE

La investigación es, junto a la prevención, lo único que frenará la enfermedad y elevará los índices de supervivencia. Por esta razón la AECC lleva **47 años impulsando la mejor investigación en cáncer** posible y seguirá trabajando hasta alcanzar el 70% en 2030.



### UNA ESTRATEGIA PARA IMPULSAR LA INVESTIGACIÓN

El esfuerzo que hace la Asociación por impulsar la investigación en cáncer responde a una estrategia clara donde los objetivos son **impulsar una investigación sostenible y eficiente**, que favorezca la labor investigadora en el entorno clínico, dentro de un marco global y colaborativo, promoviendo y reteniendo el talento investigador. Los proyectos investigan todas las fases de la enfermedad con la mirada puesta en las personas.

## WORLD CANCER RESEARCH DAY (WCRD)

En 2018, para seguir reforzando el movimiento mundial por la investigación en cáncer, se presentó el primer *"Informe sobre Investigación e Innovación en cáncer en España"*<sup>1</sup> que permitirá lograr el reto de alcanzar el 70% de supervivencia en el año 2030. Esta Estrategia debe contemplar, entre otras medidas, al menos duplicar los fondos para investigar la enfermedad alcanzando los 3.000M€ en 2030 además de impulsar la innovación y la financiación de ensayos clínicos sin interés comercial. Se han sumado:



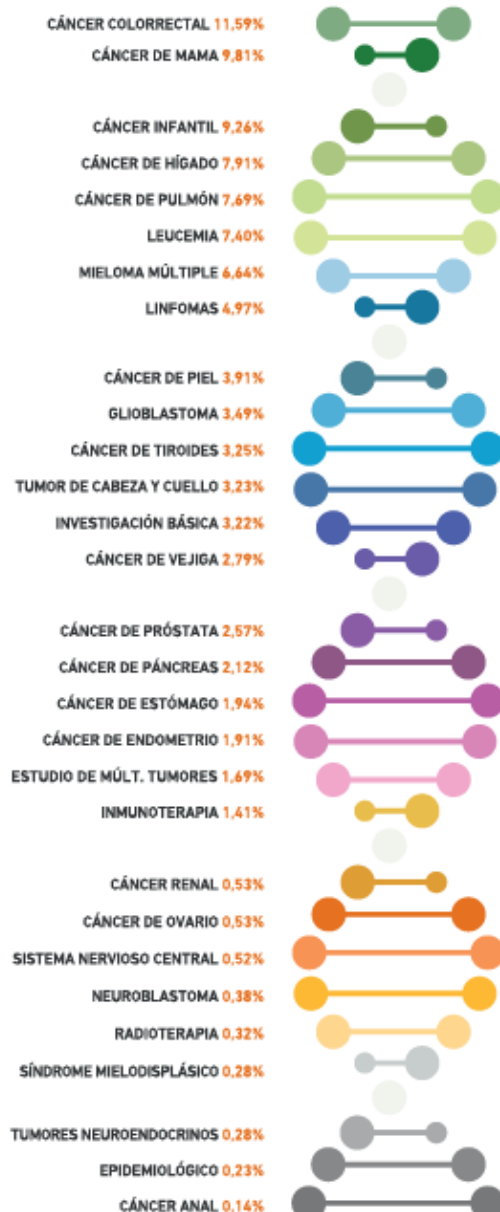
<sup>1</sup>Este estudio se ha realizado en colaboración con la Fundación "la Caixa" y la Asociación Española de Investigación sobre el Cáncer (ASEICA)



## CONOCER LA CIENCIA

El programa "Ciencia para todos" nace en 2018 con el objetivo de despertar vocaciones científicas entre los más jóvenes y generar conocimiento sobre ciencia en general, y sobre el cáncer en particular. Para ello, se han desarrollado distintas actividades a través de talleres.

## DISTRIBUCIÓN DE LA INVERSIÓN POR ÁREAS DE ESTUDIO

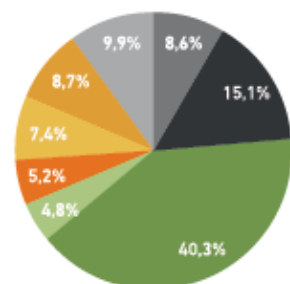


# AECC EN CIFRAS

La actividad de la AECC se puede llevar a cabo gracias al apoyo constante de la sociedad española. **El 91,4% de nuestros fondos proceden de fuentes privadas** como los socios, empresas, eventos deportivos, cuestación, lotería y donaciones privadas. Solo un 8,6% de las Administraciones públicas.

En total la AECC tuvo en 2018 unos ingresos de 87.280.546€, un 12,8% más que en 2017.

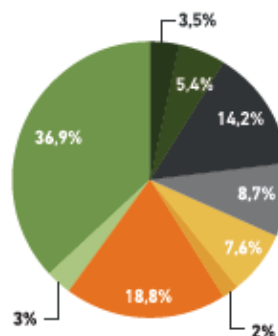
## INGRESOS ACTIVIDADES 2018



- Ingresos públicos
- Herencias, plusvalías y subv. de capital
- Socios
- Lotería
- Cuestación
- Donativos de particulares
- Ingresos de empresas
- Otros ingresos

Ingresos públicos	<b>7.491.976€</b>
Ingresos privados	<b>66.443.040€</b>
Herencias, plusvalías y subvenciones de capital	<b>13.165.725€</b>
Financieros, variación provisiones y otros	<b>179.806€</b>

## GASTOS DE MISIÓN 2018



- Triaje
- Atención sanitaria
- Atención psicológica
- Atención social
- Voluntariado
- Terapia ocupacional
- Información y concienciación
- Detección precoz
- Investigación

Las cuentas están auditadas por Deloitte\*. La AECC es una ONG acreditada por la Fundación Lealtad.

\* Puedes consultarlas aquí: <https://transparencia.aecc.es/wp-content/uploads/2019/06/Cuentas-AnualesAECC-2018.pdf>

## EVOLUTIVO DE SOCIOS

Nuestra principal fuente de financiación son nuestros socios que, con una cuota media de 100 euros al año, aportan el 48% del total de nuestros ingresos. Con respecto al año pasado, estas aportaciones se han **incrementado en un 18,4%**.

317.399

375.761

2017

2018



## SUBVENCIONES

Con respecto al año pasado, los fondos de subvenciones públicas se han **incrementado un 6%**, alcanzando un **total de 6.538.639€**.

**98.971€** Subvenciones de ámbito nacional

**2.253.732€** IRPF

**4.185.936€** Subvenciones locales, provinciales y autonómicas



## EMPRESAS

2018 ha sido un año de crecimiento del apoyo empresarial. Gracias a su colaboración la AECC ha recaudado **11.813.400€**.



Y más de 100 empresas

# CONTACTA CON NOSOTROS

## ANDALUCÍA

**Almería** - 950244206  
almeria@aecc.es  
**Cádiz** - 956281164  
cadiz@aecc.es  
**Córdoba** - 957453621  
cordoba@aecc.es  
**Granada** - 958293929  
granada@aecc.es  
**Huelva** - 959240388  
huelva@aecc.es  
**Jaén** - 953190811  
jaen@aecc.es  
**Málaga** - 952256432  
malaga@aecc.es  
**Sevilla** - 954274502  
sevilla@aecc.es

## ARAGÓN

**Huesca** - 974225656  
huesca@aecc.es  
**Teruel** - 978610394  
teruel@aecc.es  
**Zaragoza** - 976295556  
zaragoza@aecc.es

## ASTURIAS

**Asturias** - 985203245  
asturias@aecc.es

## BALEARES

**Baleares** - 971244000  
baleares@aecc.es

## CANARIAS

**Las Palmas** - 928371301  
laspalmas@aecc.es  
**Santa Cruz de Tenerife**  
922276912  
tenerife@aecc.es

## CANTABRIA

**Cantabria** - 942235500  
cantabria@aecc.es

## CASTILLA LA MANCHA

**Albacete** - 967508157  
albacete@aecc.es  
**Ciudad Real** - 926213220  
ciudadreal@aecc.es  
**Cuenca** - 969214682  
cuenca@aecc.es  
**Guadalajara** - 949214612  
guadalajara@aecc.es  
**Toledo** - 925226988  
toledo@aecc.es

## CASTILLA Y LEÓN

**Ávila** - 920250333  
avila@aecc.es  
**Burgos** - 947278430  
burgos@aecc.es  
**León** - 987271634  
leon@aecc.es  
**Palencia** - 979706700  
palencia@aecc.es  
**Salamanca** - 923211536  
salamanca@aecc.es  
**Segovia** - 921426361  
segovia@aecc.es  
**Soria** - 975231041  
soria@aecc.es  
**Valladolid** - 983351429  
valladolid@aecc.es  
**Zamora** - 980512021  
zamora@aecc.es

## CATALUÑA

**Barcelona** - 932002099  
barcelona@aecc.es  
**Gerona** - 972201306  
gerona@aecc.es  
**Lérida** - 973238148  
lleida@aecc.es  
**Tarragona** - 977222293  
tarragona@aecc.es

## CEUTA

**Ceuta** - 956516570  
ceuta@aecc.es

## EXTREMADURA

**Cáceres** - 927215323  
caceres@aecc.es  
**Badajoz** - 924236104  
badajoz@aecc.es

## GALICIA

**La Coruña** - 981142740  
laacoruna@aecc.es  
**Lugo** - 982250809  
lugo@aecc.es  
**Orense** - 988219300  
ourense@aecc.es  
**Pontevedra** - 986865220  
pontevedra@aecc.es

## LA RIOJA

**La Rioja** - 941244412  
larioja@aecc.es

## MADRID

**Madrid**  
913985900  
madrid@aecc.es

## MELILLA

**Melilla** - 952670555  
melilla@aecc.es

## MURCIA

**Murcia** - 968284588  
murcia@aecc.es

## NAVARRA

**Navarra** - 948212697  
navarra@aecc.es

## PAÍS VASCO

**Álava** - 945263297  
alava@aecc.es  
**Guipúzcoa** - 943457722  
gipuzkoa@aecc.es  
**Vizcaya** - 944241300  
bizkaia@aecc.es

## VALENCIA

**Alicante** - 965924777  
alicante@aecc.es  
**Castellón** - 964219683  
castellon@aecc.es  
**Valencia** - 963391400  
valencia@aecc.es

